

matrix[®]
SEATING SERIES



Confort et design au service du
positionnement



Yes, you can.®

Grâce à sa gamme de dossiers **Matrix** et à ses coussins **Flo-tech**[®], Invacare propose désormais un large éventail de solutions pour offrir aux utilisateurs un positionnement et un confort optimaux. Ces produits bénéficient de tout le savoir-faire *Invacare* en termes d'innovation et de qualité.

Ce catalogue dédié aux produits **Matrix** et **Flo-tech** vous permettra de découvrir l'étendue de la gamme et l'objectif de chaque produit.

Invacare **Matrix**[®] **MX2**

A la pointe de l'innovation

Conçu pour les personnes actives, le **Matrix MX2** est un dossier ultra léger au look moderne et esthétique. Complément élégant pour n'importe quel fauteuil roulant manuel léger, le **MX2** offre un soutien exceptionnel au niveau lombaire et au niveau du bassin, apportant confort et stabilité pour optimiser les fonctionnalités de l'utilisateur - que ce soit pour s'auto-propulser ou pour les activités du quotidien.

Caractéristiques techniques et bénéfiques

- Profondeur du dossier de 75 mm pour offrir un maintien latéral suffisant tout en laissant un maximum de mobilité à l'utilisateur.
- **2 types de fixations** disponibles pour adapter le dossier sur les différents types de fauteuils : fixations latérales fixes avec plaque en carbone, fixations latérales à démontage rapide **Mini Set**.
- **Fixations multi-réglables** pour positionner le dossier selon la morphologie de l'utilisateur et ainsi lui **assurer un maintien et un confort optimaux**.
- Revêtement de haute qualité antifongique et respirant pour limiter la transpiration et les effets de macération.
- Coque de dossier ajourée pour une meilleure circulation de l'air.



Caractéristiques et options

2 types de fixations : latérales fixes et latérales à démontage rapide **Mini Set** sur diamètres 19, 22 et 25 mm.



Bavette

Compatible sur tous les dossiers de la gamme **Matrix**.



Fixations latérales fixes

Offrent un réglage en hauteur, en profondeur, en largeur, en angle et en rotation.



Fixations latérales à démontage rapide **Mini Set**

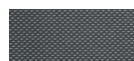
Permettent un réglage en hauteur, en profondeur, en largeur, en angle et en rotation. Idéal pour les fauteuils pliants.

Caractéristiques techniques

	Largeur	Hauteur	Réglage en Profondeur	Réglage en angle	Revêtement extérieur lavable à	Poids max. utilisateur	Poids
Matrix MX1	360 / 380 / 410 / 430 / 460 mm	150 / 230 / 310 / 410 mm	76 mm ¹ 108 mm ²	+/- 15°	60°	113 kg	à partir de 770 g (avec fixation)

Revêtement

Revêtement Mesh noir respirant micro-aéré



Certificat feu : EN1021 : partie 1 et 2

Bio-compatibilité : ISO 10993-5